

Exposition organisée par
la Ville de L'Isle-sur-la-Sorgue
Du 23 février au 15 juin 2013
à CAMPREDON Centre d'art
20, rue du Docteur Tallet
84800 L'Isle-sur-la-Sorgue - France

RAPHAEL THIERRY DÉRIVES

COMMISSARIAT

Raphaël Thierry

HORAIRES

Ouverture au public du mardi au samedi
10h-12h30 / 14h-17h30
Fermeture des caisses à 12h le midi et 17h le soir
Fermeture le mercredi 1er mai.

TARIFS

Général : 6 Euros / Réduit : 5 Euros (étudiants, groupes de 10 personnes minimum)
Gratuit pour les L'Isloises et les L'Islois, les chômeurs, les Rmistés,
les moins de 14 ans (hors groupes scolaires), Les personnes à mobilité réduite
Groupes scolaires : Gratuit pour les écoles L'Isloises - 27 Euros pour les classes extérieures
Conférence et visite guidée : tarif général 7,10 Euros ; tarif réduit 5,10 Euros (L'Islois,
Rmiste, Chômeurs, PMR) ; Visite guidée en famille : 8 Euros
Atelier jeune public : tarif général 8, 20 Euros ; 5, 10 Euros (enfant L'Islois)
Abonnement 3 expositions : 15 Euros

CATALOGUE DE L'EXPOSITION

« RAPHAEL THIERRY, DÉRIVES »

Edition « Ville de L'Isle-sur-la-Sorgue »,
96 pages / 23 x 30 cm / ISBN 978-2-9533968-3-6
20 Euros - En vente sur place

CONTACTS

CAMPREDON Centre d'art - 20, rue du Docteur Tallet - BP 50038 - 84801
L'Isle-sur-la-Sorgue cedex 01 / Tél. (+33) (0)4 90 38 17 41

CONTACT PRESSE

Sylvia Beder Communication / 01 43 20 51 07 / 01 42 18 09 42
sbc@sylviabeder.com

Direction Muriel CATALA / Christine ADAMANTIADIS : 04 90 38 17 41
e-mail : campredon@mairie-islesurlasorgue.fr
www.islesurlasorgue.fr / Facebook Campredon Centre d'art

Service Culture de la Ville
Tél. (+33) (0)4 90 38 67 81
e-mail : culture@mairie-islesurlasorgue.fr

PROCHAINE EXPOSITION

« Nicolas Alquin, Bois et dérivés » : 6 juillet-6 octobre 2013



RAPHAEL THIERRY DÉRIVES

DU 23 FÉVRIER
AU 15 JUIN 2013

CAMPREDON CENTRE D'ART
L'ISLESURLASORGUE



RAPHAEL THIERRY DÉRIVES

Le mot « Dérives » renvoie aussi bien à la pratique du plasticien qu'aux thématiques qu'il explore.

Modifications incessantes, déviations, variations, métamorphoses résultent autant de l'exercice du contrôle que de son manque. Les portraits, les nus, les vanités, les paysages sont poursuivis et interrogés selon diverses techniques : sable, fusain, peinture, installation, traitement cinétique ou fragmentation.

Si l'on reconnaît des éléments d'un monde local, on ne saurait les rabattre sur le réel pour en tester l'exactitude puisque celui-ci est instable, doublé par les figures de l'errance. Comment « attraper » un visage, un reflet, un voyage ?



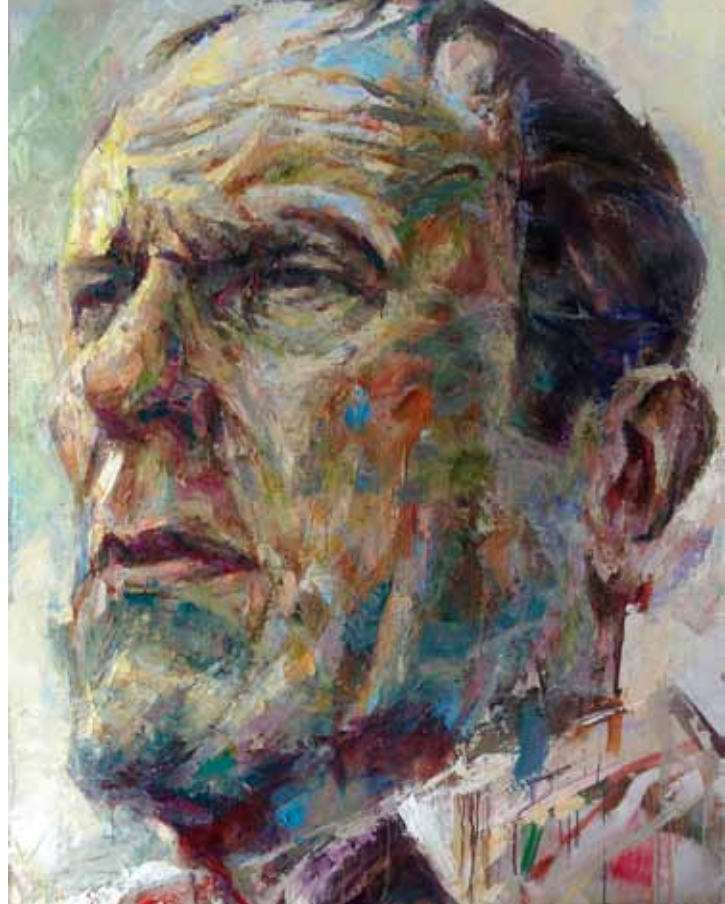
Né en 1972 à Tunis, Raphaël Thierry est sorti Dragon d'or de l'Académie Julian ESAG Met de Penninghen en 1994 et a été pensionnaire de la Villa Médicis en 2005 et 2006. Il a réalisé depuis plusieurs expositions et performances en Europe et décline sa pratique artistique sous plusieurs identités. Il a exposé dans ce même lieu en 2010 sous le nom de Klaus Ramka.

En couverture **Quo Vadis I** huile et laque sur toile 150 x 150 cm © ADAGP 2013

Ci-dessus **Réflexions** huile sur papier marouflé sur toile 150 x 380 cm © ADAGP 2013

Ci-contre **Capitaine Alexandre** huile sur toile 200 x 150 cm © ADAGP 2013

Au dos **Joconda** fusain sur papier ø 30 cm © ADAGP 2013



AUTOUR DE L'EXPOSITION

Dans l'auditorium, projection d'un film de Manon Recordon autour de l'exposition.

Visites guidées, samedis 9, 16 et 30 mars ; 6 et 13 avril ; 4 et 18 mai ; 1er et 15 juin à 15h. Visite guidée pour les enseignants, le mercredi 6 mars à 14h.

Visite découverte de l'exposition pour les scolaires, les vendredis 8, 15, 22 et 29 mars ; 5 et 12 avril ; 3, 17, 24 et 31 mai ; 7 et 14 juin à 9h, 10h, 14h et 15h et le mercredi matin sur rendez-vous. Toutes les visites sont conduites par Valérie Vitalbo, médiatrice culturelle.

Les classes seront également reçues en visite libre le mardi et jeudi à 10h, 11h, 14h et 15h sur rendez-vous auprès de l'accueil – 04 90 38 17 41.

LES TEMPS FORTS

FOIRE INTERNATIONALE DE L'ISLE-SUR-LA-SORGUE du 29 mars au 1er avril 2013 : Ouvertures exceptionnelles les 31 mars et 1er avril entre 10h et 12h30 puis 14h et 17h30.

Samedi 30 mars : visite guidée de l'exposition à 15h avec Valérie Vitalbo.

Dimanche 31 mars : Rencontre avec l'artiste Raphaël Thierry à 15h.

Lundi 1er avril : Rencontre avec l'artiste Raphaël Thierry à 15h.

LA NUIT EUROPEENNE DES MUSEES le samedi 18 mai de 20h à 23h

Ouverture nocturne de l'exposition. Performance de l'artiste et animation musicale dans l'espace d'exposition.